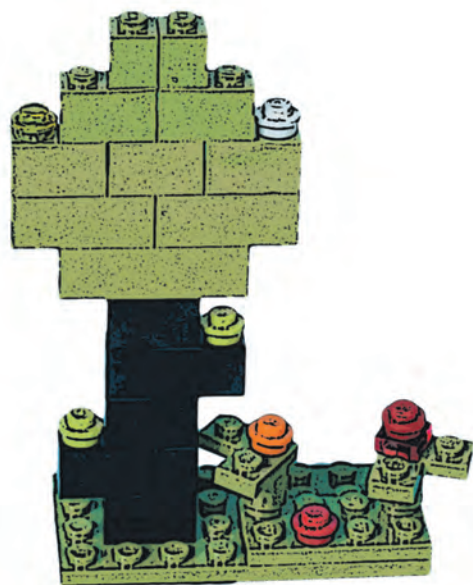
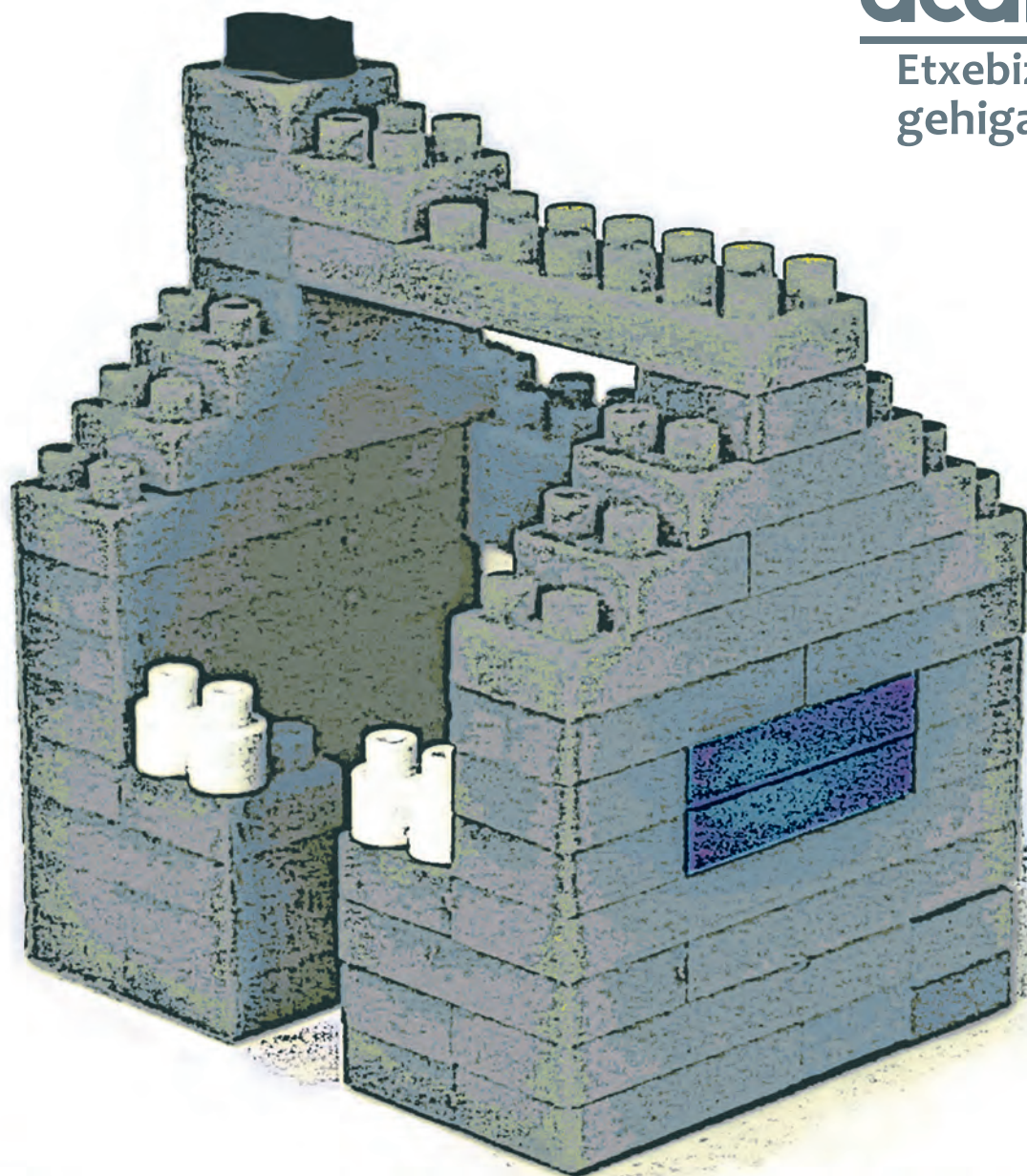
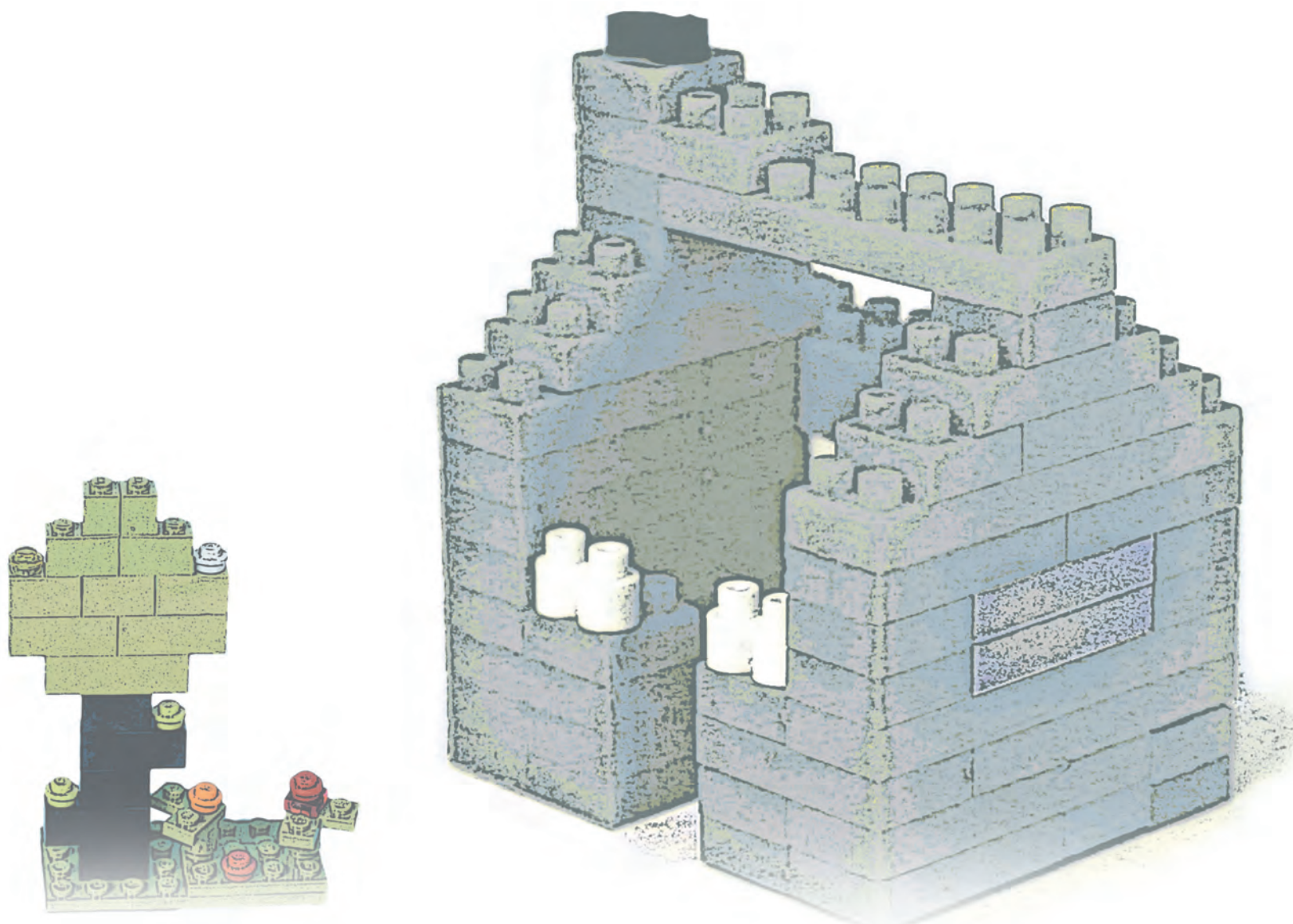


Zure neu rri koa

2023-11-16
107.6 fm
Ataria.eus





ZURE NEURRIRA

Etxebizitza eroso eta atseginek, bizitza eramangarriago egiten dute. Etxebizitza jabetzan izan dezakezu edo alokairuan, alokatzailea izan zaitezke edo maizterra, bertako altzari eta ezaugarriak neurria egindakoak izan daitezke edo izan gabe ere, zure egunerokora egokitzeko modukoak eskuratu ditzakezu... eta urteetan zahartzen joan diren elementuak konpondu ditzakezu profesional onenen eskutik. Bizitzan hainbat etapa ere izaten ditugu eta etxebizitzako elementuak horietara egokitzen joan beharra dugu.

Mila kolore izan ditzake zure etxebizitzak, mila aukera eta ezaugarri, eta eskualdean bertan lortu dezakezu hori guztia, esku eskura dauden profesionalen laguntza baliatuz. Gehigarri honetan hainbat proposamen bildu ditugu, guztiak zure egunerokoa erosoago eta jasangarriago egiteko.

TESTUAK: Aitor Arroyo Askarai eta Jon Miranda.



OSTEGUNA, 2023KO AZAROAK 16
Argitaratzailea:
 Tolosaldeko Komunikazio Taldea SM
Lege Gordailua: SS-1323-2013
Koordinatzailea:
 Rebeka Calvo Gonzalez.
Kudeatzailea: Iban Urdapilleta Alkizaletete.
Egoitza: San Esteban, 20, Tolosa.
Telefonoa: 943 65 56 95.
E-posta: ataria@ataria.eus
Publizitatea: 661 678 818, publi@ataria.eus

Tolosa: 687 410 082. tolosa@ataria.eus
Villabona-Aiztondo: 687 410 022.
 villabona-aiztondo@ataria.eus
Anoeta: 687 410 022.
 anoeta@ataria.eus
Ibarraldea: 687 410 118.
 ibarraldea@ataria.eus
Alegialdea: 687 410 034.
 alegialdea@ataria.eus
Kirolak: 673 06 11 32. kirolak@ataria.eus
Bezero arretra zerbitzua: 943 30 43 46



Ataria.eus

ATARIA IRRATIA
107.6 FM

Tolosaldeko Ataria diruz laguntzen duten erakundeak:
 Udalak: Abaltzisketa, Aduna, Albiztur, Alegia, Alkiza, Altzo, Amezketa, Anoeta, Asteasu, Baliarrain, Belauntza, Berastegi, Berrobi, Bidania-Goiatz, Elduain, Gaztelu, Hernialde, Ibarra, Ikaztegieta, Irura, Larraul, Leaburu-Txarama, Lizartza, Orendain, Orexa, Tolosa, Amasa-Villabona eta Zizurkil

Tolosaldeko Komunikazio Taldea SMko kideak:



SUKALDE SENIORRAK AUKERAN

Sukaldean aritzerakoan segurtasunarekin kezkatuta zaude? Erortzeko ikaraz edo sua piztuta ahazteko beldurrez egoten zara? Sukaldeko gauzetara ezin iritsi egoten zara? Solumobel adinekoentzako eta elbarrientzako irtenbideak eskaintzen dituen aroztegiak behar guztiei erantzuteko soluzioak eskaintzen ditu, segurtasuna, erosotasuna eta funtzionalitatea bermatuz.



SOLUMOBEL

Arduraduna. Jon Telleria
Telefonoa. 943 96 89 64
E-posta. info@solumobel.com
Tokia. Tolosa
Webgunea. solumobel.com

Ia asko jaso ditzake bezeroak eta bizitza errazago bat izan.

Bezeroari egokitutako eskaintza

Oinarrizko eskaintza hori esku-eskura du Tolosako aroztegiak eta sukaldean bezala gisa bereko egokitzapenak egin ditzake logetan, bainugeletan edota trantsiturako etxeko guneeetan. Esekitokiak erraz jaisteko mekanismoak, koskak ekiditeko arrapalak edota bainugeletan eserlekuak egokitzeko altzariak egiten dituzte Solumobelen. Izan ere, aroztegiaren helburua da sukalde egokitu bat eskaintzea, bezeroaren beharretara egokituta eta norberaren independentzia eta erosotasuna iparrorraz bezala hartuta.

Aroztegiako kideek etxetara bisita teknikoak egiten dute, doan, eta proiektuaren diseinuaz arduratzen dira. Gero, egokitutako altzariak instalatzen dituzte, azkar eta garbi. Aroztegiaren ezaugarrietako bat da gertutasuna eta egindako lanen jarraipena egiten du bezeroekin.

Aipatutako oinarrizko eskaintzaz gain, Solumobelek badu eskaintza berezitua, *premium* delakoa, eta bertan sukalde, egongela, logela eta bainugela berriak diseinatzen dira neurrira, bezeroaren beharrei erantzunez. Pertsona elbarrientzat edo gurgildun aukian doazenentzat soluzioak bideratzen ditu aroztegiak. Motorizatutako altzariak instalatzen dituzte, etxebizitza irisgarriagoa bermatuz. Neurrirako altzariak, altuera pertsonalizatuak, argitasun egokiarekin eta intuitiboki erabili daitezkeenak dira Solumobelen eskaintzen direnak.

Berritzailea eta erreferentia da Solumobel aroztegia. Pertsona helduentzat eta elbarrientzat irtenbide praktikoak eskaintzen ditu Tolosan kokatuta dagoen enpresak. Sektore horretako pertsonen beharrei erantzuten dien aroztegi espezializatua da, eta bereziki, ergonomia kontuan hartuz, segurtasuna eta erosotasuna bermatzen dituen altzariak diseinatu eta instalatzen ditu.

Askok dira bainuontzia aldatu eta dutxa jartzen dutenak etxean segurtasunaren izean. Eta sukaldean? Adineko zenbait pertsonen mugikortasun arazoak edo arazo kognitiboak izan ditzakete eta sukaldearen eremua arriskutsua gerta daiteke haienentzat. Solumobelek eskaintza paregabea egiten die profil horretako bezeroei, sukaldeak haienentzat toki seguruak, osoak eta funtzionalak izaten segi dezaten eta lasaitasunez sukaldeaz gozatzeko segi dezaten. Obra handietan sartu gabe, etxean dugun sukalde eguneratu eta egokitzeko aukera ematen du aroztegiak, prezio erakargarrian, 1.990 eurotik abiatuta.

Gutxieneko prezio horren barruan hiru soluzio simple baina eraginkor eskaintzen

ditu Solumobelek. Zenbatek ez du ikusi adineko bere senitartekoa aulki batera igota sukaldeko goiko aldean dauden apaletara ezin iritsi? Horrek dakarren erorketa arriskua ekidin nahian soluzioa eskaintzen du Tolosako aroztegiak: eskuz ateragarriak diren apalak instalatzen ditu sukaldean, indarrak egin gabe, eroso, norberaren altuerara jaisteko aukera eskainiz. Solumobelek egiten duen oinarrizko eskaintzan, *basic* izenekoan, sukaldeko bi modulu aldatu daitezke sistema honetara. 10-15 urteko sukaldeetan arazorik gabe instalatu daitezke apal mugikorrek neurri estandarrekoak baitira.

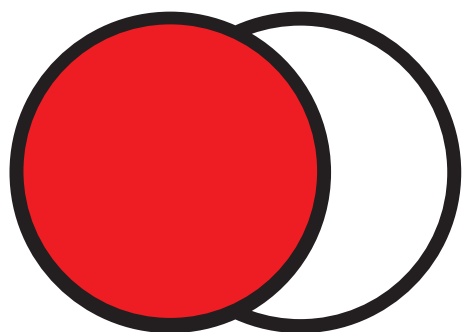
Solumobelek sukaldearen ergonomia zaintzen du. Platerak eta edalontziak, normalean, harraska gainean kokatzen dira eta adineko zenbait pertsonen besoarekin gora eta behera ibiltzeko zailtasunak izaten dituzte. Erabiltzailea modu erosoan sukaldean aritzeko soluzio bidea topatu du aroztegi espezializatuak. Platerentzako xukadera beheko tiraderan egokitzen du. Xukadera berezi bat da, ur tantak bertara erortzeko azpil berezi bat duena, eta altzaria egoera olean mantentzen laguntzen duena.

Adimen arazo larririk eduki ez arren, seme-alabek maiz ikusten dute adineko gurasoek nola galtzen duten arreta sukaldean aritzen direnean. Suteak egoteko arriskua handitu egiten da horrelakoetan. Bada Solumobelek sistema bat instalatu dezake arrisku hori desagerraraziz. Safer sistema deitzen zaio eta bitrozeramika gainean instalatzen da. Alde batetik giza presentzia, eta bestetik, tenperatura antzematen ditu. Arriskua dagoela ikusten badu alarma jotzen du eta sukaldean ari denak botoia zapaldu behar du bertan dagoela ziurtatuz. Inork erantzuten ez badu, bitrozeramika azpian instalatu eta bluetooth sistema bitartez funtzionatzen duen aparatu batek seinalea bidali eta argindarra mozten du. Sute arriskua ezerezera murrizten da. Edozein bitrozeramika edo indukzioko sukaldeetarako balio du sistema berritzaile honek.

Modu erraz eta erosoan, beraz, egun bakarrean Solumobelek sukalde egokitu eta eguneratu dezake senior jendearentzat, sukalde berria jarri beharrik gabe. Guztia, modu onean, 1.990 euroko gutxieneko gastua eginda. Diru asko gastatu gabe abantaila



Solumobelek sukalde egokitzapenak nola egiten dituen ikusteko hona hemen bideo sorta.
YouTube:
@solumobel3829



aldama_tapia
aholkulari taldea

aldamatapia.com

Txitibar Plaza, 3 • **ANDOAIN**
Tel.: 943 30 01 67 • gandoain@aldamatapia.com

Foruen Etorbidea, 7 • **TOLOSA**
Tel.: 943 65 03 75 • gtolosa@aldamatapia.com



iturgintza &
bainugelak

T. 943 651 465 · M. 678 453 148 · Benta Aldea Industrialdea, 6. ANOETA
zuriarrainiturgintza@gmail.com

JON BELOKI

665 75 85 49

Eskaiola
Pladur lanak

Sabaiak, barruko hormak, isolamendu akustikoak eta termikoak,
intsonorizazioak zein eskaiolazko lanak.



ANOETA
LEKU EDER

40 ETXEBIZITZA 2 FASETAN – 2. FASEA SALGAI
3 LOGELA ETA 2 BAINUGELA
GARAJE AUKERAN
SUKALDEA ETA ARMAIRUAK PREZIOAN BARNE



BERASTEGI – ATEGI II

12 ETXEBIZITZA TASATU
3 LOGELA ETA 2 BAINUGELA
GARAJE ITXIA BARNE

210.635€



AZKEN 2 ETXEBIZITZAK



tolosaldeko gida



eskualdeko
zerbitzu guztiak
eskura



Mikel
ALTZARIAK

Usabal Industrialdea, Iruña Etorbidea, 22G
20400 TOLOSA - Gipuzkoa
T./Fax. 943 67 55 36

www.mikelaltzariak.com • mikelaltzariak@gmail.com

GEHIAGO ETA HOBETO BIRZIKLATZEN IKASTEKO BALIABIDEAK

Eman aurpegia! kanpaina jarri du martxan Tolosaldeko Mankomunitateak birziklatzeko garaian sor litezkeen zalantzak argitzen laguntzeko eta birziklapena sustatzeko. Denetariko baliabideak jarri dituzte herritarren eskura, besteak beste, web orrialde espezializatuak jolasekin eta zozketekin, kalean informazio guneak eta gida.

Denen ahotan dago klima larrialdia. Ez da fenomeno sinplea, ordea, ertz asko ditu arazoak eta horietako bat dira hondakinak. Bizi garen lur honek hondakinei aurre egiteko baliabide natural mugatuak ditu eta, bide beretik, hondakinak eta zaborrak ezabatzeko gaitasuna ere ez da muga gabea. Kutsadura hori murrizten laguntzen du birziklapenak, baina, gaur egun, oraindik, ez du jende guztiak birziklatzen eta egiten dutenek ere, sarritan izaten dituzte zalantzak. Hain zuzen gabezia horiei aurre egiteko jarri du martxan *Eman aurpegia!* kanpaina Tolosaldeko Mankomunitateak.

Urrian hasi zuten lanketa, eta lau hilabete iraungo ditu, zehazki, datorren urteko urtarrilera bitarte. Gehiago eta hobeto birziklatzea helburu, jendearen kontzientziazioa areagotzeko eta zalantzak argitzeko denetariko baliabideak zabaldu dituzte eskualde osoan. Arazoak guztiei eragiten dieenez, guztien eskura jarri dituzte baliabideak: batetik, gida bat sortu dute, non zehatz-mehatz bildu dituzten mankomunitateak eskaintzen dituen zerbitzu guztiak. Horrez gain, argi azaltzen du, baita ere, bilketa lerro bakoitzean zein hondakin bota behar diren, eta non jarri behar den arreta berezia. Hori gutxi ez, eta gida postontzietan banatuko dute jendeak eskura izan dezan.

Baliabide hori nahikoa ez dela aurreikusita, beste hainbat tresna ere jarri dituzte herritarren eskura, esaterako, kanpainaren web orrialde berezia. Bertan parte hartu daiteke zozketetan, eta eskura daude birziklatzen ikasteko jolasak ere; gure planetaren etorkizuna zaintzea etorkizuneko belaunaldien ardura ere izango baita.

Gertukoa

Mankomunitateko lehendakaria da Alaitz Labaien, eta ingurumen arduraduna, berriz, Gemma Ezeiza; biek ala biek uste dute beharrezkoa dela jendearengana gerturatzea kanpaina batek arrakasta izan dezan, eta, hain zuzen, horretarako ere prestatu dituzte jarduerak: herriz herri informazio puntuak jartzeko ari dira. Gune horietara herritarrak gerturatuzko gonbidapena luzatu dute, aurrez aurre errazagoa izaten baita zalantzak galdetzea eta argitzea.

Eta zein izaten dira, bada, zalantza nagusiak? Mankomunitateko arduradunek azaldu dute etxetan hondakinak gaika sailka-



Gemma Ezeiza Tolosaldeko Mankomunitateko ingurumen arduraduna eta Alaitz Labaien lehendakaria. ATARIA

tzeko garaian zalantza gehien sortzen dituztenak direla material ezberdinekin osatutako zaborrak. Hondakinak ezaugarri batzuen arabera sailkatu behar dira, eta dagoenik ontzira bota, jakina. Hori horrela, errefusa izan beharko litzateke gutxien erabiltzen den edukiontzia.

Baina lehen aipatutako informazio puntuak ez dira jendearekin lan egingo duten momentu bakarra. Herritarrez gain, jabetzen dira badirela hondakin sortzaile handiak ere, kasurako, supermerkatuak, ostalaritza establezimenduak, fruta dendak eta arropa edo oinetako dendak. Saltoki horietara mankomunitateko bi hezitzaile hurbildu dira haiei zuzendutako hondakin bilketa pertsonalizatuko zerbitzuaren xehetasunak gogoraraztera.

Zerrendatutako jarduera guztiez gain, herriz herri hondakinak biltzen ibiltzen diren ibilgailuetan kanpainaren oharren eta mezuen errotuluak jarri dituzte.

Jarduera guztiak kalitatez egitea eta landeta eraginkorra izateko helburuarekin,

hiru fasetan banatu dute kanpaina: lehenaldian, landa eremuko hamabost udalerritan aritu dira; bigarrenengoan, herri ertainetan egingo dute lan; eta, azkenik, hirugarren fasean mankomunitateko udalerritan handienetara joango dira eta merkataritza establezimenduetara ere gerturatuko dira.

Herritarren osasuna zaintzea

Helburu behinenak planetaren etorkizuna eta herritarren osasuna zaintzea badira ere, legeak ere zehazten ditu hainbat xede. Hain zuzen, iazko apirilean argitaratutako estatuko aldizkari ofizialean legeak esaten du hondakinen arloko edozein politikaren lehen helburua izan behar dela hondakinen sorrerak eta kudeaketak osasunean eta ingurumenean dituen ondorio negatiboak ahalik eta gehien murriztea.

Eskualdeko 28 herrietan batz besteko emaitza ona da gaikako bilketan: %66 ingurukoa. Herrietara banaka begiratuz gero, ordea, ikusten da herri batzuk oso tasa altua dutela eta, ondorioz, batz besteko hori igo-

tzen dutela; baina beste batzuk tasa baxuagoa daukatela.

Bada, herritar guztien erronka da, gaikako bilketa hori geroz eta hobeto egitea herri guztietan.

TOLOSALDEKO MANKOMUNITATEA

Helbidea. Bazurka Industrialdea, 50 (Alegia).

Telefono zenbakia. 943 676 216

Mankomunitatearen webgunea.

tolosaldekomankomunitatea.eus

Kanpainaren webgunea.

emanaurpegia.com

Emaila.

info@tolosaldekomankomunitatea.eus

Zerbitzuak.

- Nire herriko bilketa
- Merkataritza, ostalaritza zerbitzuak
- Industriako zerbitzuak
- Bolumen handiko bilketa
- Garbiguneak
- Hondakin arriskutsuen etxolak



**Hutsik dagoen
etxebizitza bat baduzu,
Bizigune da
zure programa**



INFORMA ZAITEZ
900 251 251
alokabide.euskadi.eus



LURRALDE PLANGINTZA,
ETXEBIZITZA
ETA GARRAIO SAILA
DEPARTAMENTO DE PLANIFICACIÓN
TERRITORIAL, VIVIENDA
Y TRANSPORTES